

# 四川省建筑业协会文件

川建协【2024】91号

## 关于召开“四川省2024年建设工程绿色智能建造暨 质量安全标准化观摩会”的通知

各会员单位：

为深入贯彻落实国家关于建筑业智能化、绿色低碳战略部署，落实《质量强国建设纲要》，推广工程建设质量管理经验和智能建造成果，赋能工程建设企业高质量发展，提升建筑工程施工现场质量安全标准化管理水平。我会决定于11月5日(星期二)在成都市天府新区召开“四川省2024年建设工程绿色智能建造暨质量安全标准化观摩会”。具体事项如下：

### 一、会议组织

主办单位：四川省建筑业协会

承办单位：四川省建筑业协会项目管理与建造师分会

中建三局集团西南有限公司

协办单位：中建深圳装饰有限公司西南分公司

中建三局第二建设安装有限公司

## 二、观摩时间

2024年11月5日（星期二）下午14:30

## 三、观摩报名

报名截止时间：2024年11月2日



报名二维码

由于观摩场地有限，本次观摩会限制人数300人以内，请会员单位注意控制观摩人数。

本次现场观摩会不收取任何费用。

## 四、观摩人员

各企业主管生产的副总经理、总工程师、项目经理、项目技术负责人、质量员、工程技术人员等相关人员。

## 五、观摩内容

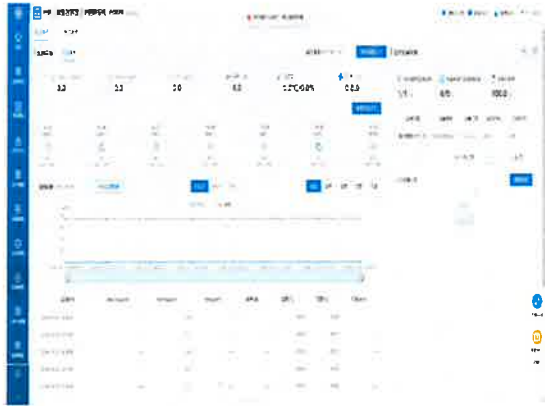
1. 智能建造：智慧工地展厅，液压爬模系统，建筑能耗监测系统，混凝土找平机器人；



液压爬模系统



混凝土找平机器人



智能环境监测系统



建筑能耗监测系统

2. 质量管理：主体结构管井反坎及电梯井优化一次成型、精装修展示、智能实测实量工具展示；



管井反坎一次成型



电梯井结构优化一次成型



窗铝膜压槽免抹灰工艺



构造柱一次浇筑成型



二次结构构造柱及腰梁浇筑饱满



ALC隔墙板接缝美缝处理横平竖直



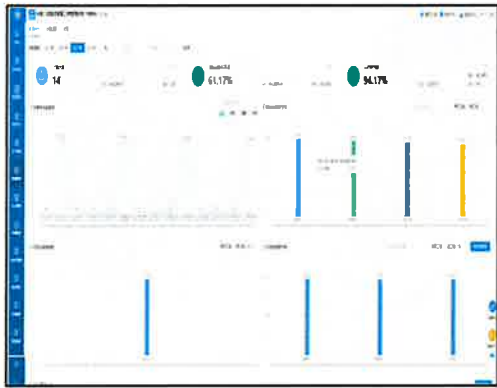
楼承板悬挂拉结工艺



混凝土收面平整、薄膜覆盖保湿养护



标准层电梯厅样板实景图与效果图



实测实量工具蓝牙传输至智慧工地平台

3. 安全管理：智能安全帽、智能体检机、智能化应急管理、网格化安全管理、有限空间安全管理、工具式安全防护等；



智能安全帽



智能体检机



智慧安全管理系统



智能化应急管理



安全防护标准化



照明永临结合

4. 绿色建造：碳排放，环境检测，智慧能源管理，铝合金模板施工。



铝合金模板



项目能源管理平台



## 六、观摩项目

项目名称：西部股权投资基金基地

承建单位：中建三局集团西南有限公司

## 七、联系方式

联系人：杨 辉 17702833602 15756322013

朱相乾 17361561301



附件：观摩项目交通线路图

西部股权投资基金基地交通路线图



| 路线起点 | 出行方式          | 距离   | 时长    | 途径路线   |
|------|---------------|------|-------|--|
| 火车南站 | 地铁1号线<br>6号线  | 23km | 55min | 1号线火车南站D口(科学城方向)→西博城站(换乘6号线望丛祠方向)→天府商务区站A口出站(向西步行150m)→西部股权投资基金基地    |
| 火车南站 | 地铁18号线<br>6号线 | 23km | 37min | 18号线火车南站D口(天府机场北方向)→西博城站(换乘6号线望丛祠方向)→天府商务区站A口出站(向西步行150m)→西部股权投资基金基地 |
| 火车南站 | 自驾            | 23km | 39min | 火车南站→沿科华南路(向南)→梓州大道(向南)→西部股权投资基金基地                                   |
| 火车南站 | 打车            | 21km | 42min | 火车南站→沿天府大道(向南)→宁波路(向东)→西部股权投资基金基地                                    |